

Puffer Typ KE (Einerseits mit Innengewinde)

Andere Druckkräfte, Abmessungen und Gewindelängen auf Anfrage.

Vorgenannte Belastungswerte beziehen sich auf die Qualität NK (Naturkautschuk ca. 55° Shore A).

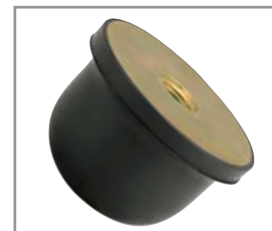
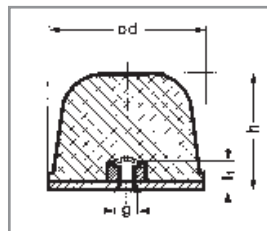
Toleranzen: \pm ca. 5° Shore A

Standardqualität: mittel = ca. 55° Shore A

kurzfristig lieferbar.

Lieferbar auch in: hart = ca. 70° Shore A

weich = ca. 40° Shore A



Abmessung und Kenndaten

d [mm]	h [mm]	g	l ₁ [mm]	Stoßkraft [N]	Stoßenergie [Nm]
50	35	M 10	10,0	4.000	23
80	60	M 12	12,0	12.000	120
125	90	M 16	16,0	30.000	420



Hilger u. Kern GmbH

Hilger u. Kern GmbH · Käfertaler Str. 253 · 68167 Mannheim · DEUTSCHLAND

Tel. +49 621 3705-249 · Fax +49 621 3705-402 · info@hilger-kern.de · www.hilger-kern.com